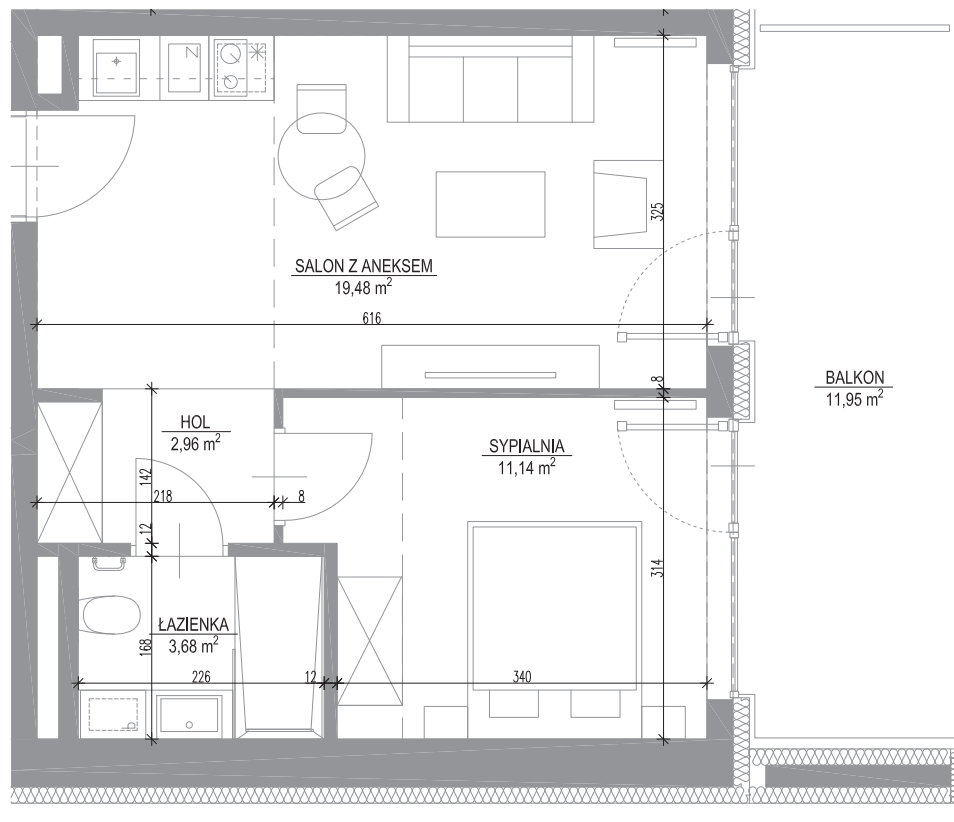




Wymiary podane na kartach lokalu są w stanie surowym (bez tynków).  
Powierzchnie apartamentów policzone wg normy PN-ISO 9836:1997.



**Shelter**  
HOTEL & APARTMENTS

Powierzchnia Piętro

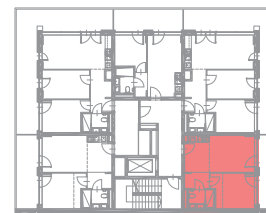
**37,27m<sup>2</sup>** **3**

Budynek: **B4** Apartament: **A05**

Hol	2,96 m <sup>2</sup>
Sypialnia	11,14 m <sup>2</sup>
Łazienka	3,68 m <sup>2</sup>
Salon z aneksem	19,48 m <sup>2</sup>

Balkon	11,95 m <sup>2</sup>
--------	----------------------

Przedstawiony rysunek (rzut lokalu) oraz wizualizacja zawiera jedynie przykładowy sposób aranżacji oraz wykończenia lokalu, a cena określona w umowie rezerwacyjnej oraz deweloperską objęte będzie wydane lokalu w stanie deweloperskim, określonym szczegółowo w prospekcie informacyjnym.



**Shelter**  
HOTEL & APARTMENTS

shellter@tlcinwest.pl

22 765 60 60

www.shellter.pl

